

UŞŞAK ŞARKI

Semâî

(Sevdâ kokan yel gibisin)

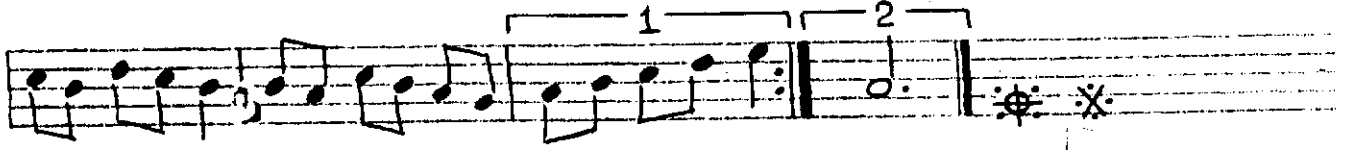
söz-müzik

(♩ : 144)

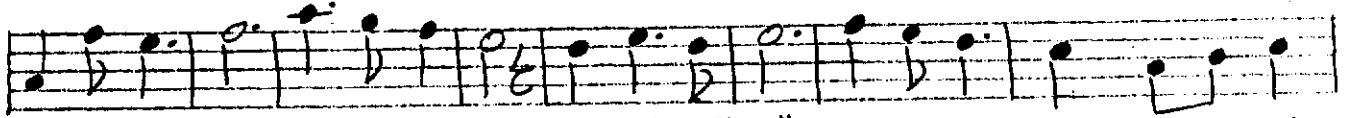
İBRAHİM H. TAŞKENT



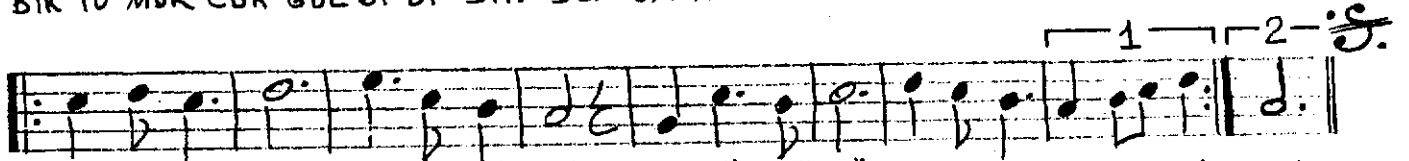
ARANAĞME:



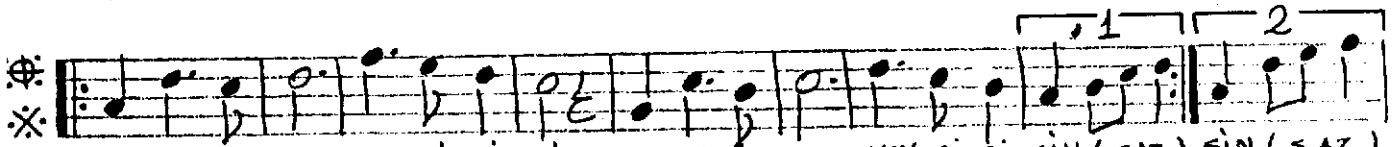
SEV DÂ KO KAN YEL Gİ Bİ SİN KAL BE A KAN SEL Gİ Bİ SİN (SAZ) SİN (SAZ)



BİR TO MUR CUK GÜL Gİ Bİ SİN SEN ÖM RÜ MÜN BA HA RIN DA (SAZ)

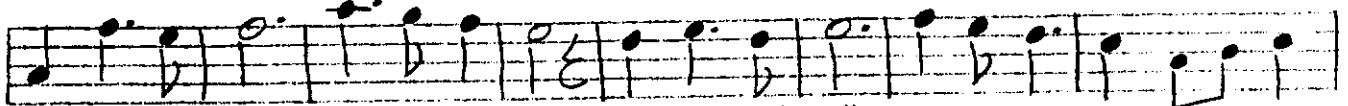


BİR TO MUR CUK GÜL Gİ Bİ SİN SEN ÖM RÜ MÜN BA HA RIN DA (SAZ) DA



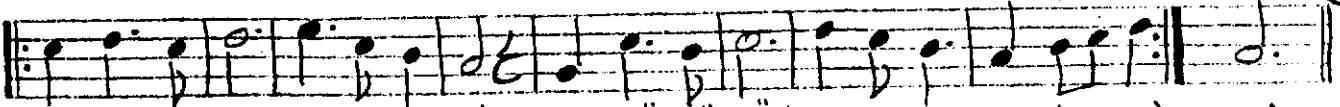
2. Pİ RİL Pİ RİL AY Gİ Bİ SİN İ ŞİL İ ŞİL KOY Gİ Bİ SİN (SAZ) SİN (SAZ)

3. SA ÇIM DA Kİ KAR Gİ Bİ SİN İ ÇİM DE Kİ KOR Gİ Bİ SİN (") SİN (")



Şİ RİL Şİ RİL ÇAY Gİ Bİ SİN SEN GÖN LÜ MÜN Pİ NA RIN DA (SAZ)

ÇİFT AT TI ĞİM ZAR Gİ Bİ SİN SEN AŞ KI MİN KU MA RIN DA (")



Şİ RİL Şİ RİL ÇAY Gİ Bİ SİN SEN GÖN LÜ MÜN Pİ NA RIN DA (SAZ) DA

ÇİFT AT TI ĞİM ZAR Gİ Bİ SİN SEN AŞ KI MİN KU MA RIN DA (") DA

(1)

(2)

(3)

Sevdâ kokan yel gibisin
Kalbe akan sel gibisin
Bir tomurcuk gül gibisin
Sen ömrümün baharında

Pırl pırl ay gibisin
Işıl ışıl koy gibisin
Şırl şırl çay gibisin
Sen gönlümün pınarında

Saçımdaki kar gibisin
İçimdeki kor gibisin
Çift attığım zar gibisin
Sen aşkımın kumarında